

Letter From 阪和自動車

2023年
7月号
(第132回)



□展示場 販売 買取
マイカーセンター HANWA
有田郡有田川町国道沿い
0737-52-5231



□車検場 車検 修理
サービスセンター HANWA
有田市糸我町中番250
0737-88-2090



□本社 修理 保険
阪和自動車株式会社
有田郡有田川町庄406
0737-52-2090

～安心と信頼が標準装備～
お世話になった皆様にお客様をご紹介
頂けるような販売を心掛けています
～ALLメーカー取扱い～

ハッピーバースデー トウ ミー

いつもお世話になります。阪和自動車（株）広報担当のずんだれパンダです。台風も来ることが多い和歌山なので、『線状降水帯』の発生予報がでて、あまり気にしてなかったのですが、あの雨の激しさには、ビビりました。今回は1日でしたが、2日、3日続いたらと思うと・・・。雨のあと、ハザードマップをまじまじと眺めました（イマイチ見方がよくわからなかったのですが、どこに逃げたらいいかだけ頭にインプットしときました）。

さてさて。7月には誕生日がありまして、今年で49歳となります。織田信長的にいうと、もうあとちょっとでこの世とおさらば、人生100年時代の現在だとやっとなんか折り返し地点です。僕が若かりし頃思い描いていた『未来予想図』では、30歳過ぎに結婚して、今頃は子供二人（しかもお嫁さんに似てかわいい）に囲まれた生活を送っているはずなんです。どこをどう間違ったのか、独身貴族なるものを謳歌しています（全く謳歌してないけれど）。もし、今の知識を持ったまま、過去に戻れるなら、ソフトバンク入社2年目くらいに戻ってみたいです。どの分野、どの企業が成長するかすべてわかってるので、多分孫社長から重宝がられると思います（ちなみに、孫社長を困惑させたことが1回あります）。ただ、それがやりがいのある人生かという・・・？で、『宇宙兄弟』って漫画に宇宙飛行士を目指す福田さん（54歳）というキャラが登場するのですが、彼の台詞に『私の夢は年おいていない』というのがあります。結構お気に入りの台詞で、キャラ設定も素敵なこともあって、『やっぱり夢を追いかけるとやりがいのある人生か。僕も夢を追いかけてみよう！』と思ってしまう。あつても、僕の夢って・・・なんやろ??ということで、『今年は夢とお嫁さんを探す旅にでもでるか！』なんて、心はまだ10代のようなずんだれです。では、今月も<(_)>。



～フェレット マルコの大冒険～



ほぼマルコの
インスタ

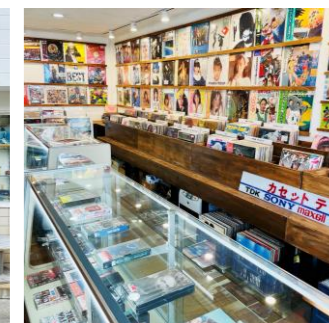
フェレットのマルコです！有田川町にある『恵紫園』さんに、紫陽花を観に行ってきました！250種類以上ある紫陽花は、今年もやっぱり綺麗。宮崎県から、ここの紫陽花をみるために、日帰りでフェリーに乗ってクルマで来た人もいたそうです（何時間かかったんやろ）。あと、『うちにもフェレットいるんですよー』というおばさまにも遭遇。話を聞いていると、ずんだれさんが「いーん」って言うので、多分100%知り合い（のはず）。今度そのフェレットさんと遊んでみたいなー。楽しみ！

ずんだれさんの“美味しいもの”探索

Cafe & Record

奏 - かなで -

今回のお店は、『奏-かなで-』さん。昭和生まれの方には懐かしく、平成生まれの方にはなんだか新しく感じられる雰囲気のお店です。当日頂いたのは『ティラミスパンケーキ』。挽きたての豆から抽出されたエスプレッソに、たっぷりと浸されたパンケーキにはコーヒーの香りとちょっぴりのほろ苦さが。それが、ティラミスの甘さとあいまって『ザ・幸せな味』となっています(*-_-*)。昭和の音楽を聴きながら、のんびり・まったりするのもお勧めです。



〒643-0004

和歌山県有田郡湯浅町湯浅1594-17

TEL 0738-63-0561

OPEN 11:00 ~ 17:00 (L/O 16:30)
11時~13時はランチメニューと
ドリンクのみ

商品販売 13:00 ~ 20:00
都合により、カフェと同時閉店の時あり

定休日 不定休

レコード販売等もやってます。
パッケージ見るだけでも楽しい



【有田（和歌山）のちょっと いいものプレゼント】

今回は有田川町上中島にある『吉松米穀株式会社』様ご提供のお米、福井県産こしひかり(5kg)を4名



の方にプレゼント。ほんとと美味しいお米ですよ～！

お申込みは
こちら→

応募〆切
8月13日

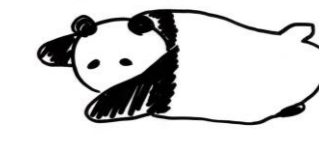


【チラシの主な登場人物】

ずんだれパンダ：1974年生まれ。昔、アメリカンジョークで孫正義氏から2度笑いをとったことがある。好きな飲み物(?)はカレー。お嫁様募集中だが、令和の時代も独身ばい。

ずんだれパンダさんの風景VOL.125

慎重に検討の上、
丁寧に寝ます。



『今年の夏もすっげー暑そうなので、諸般の事情を鑑みて、最終的にはなにもせず、全集中の呼吸で、寝ることに全力を尽くしたいと思います』というずんだれパンダさん。いつもの生活と変わらないような・・・あと、ずんだれパンダさんの“しっぽ”は白色のようです。

フェレットのマルコ

ずんだれパンダさんと一緒に冒険(=お出掛け)している。食欲旺盛で、ずんだれさん宅のエンゲル係数がえらいことに・・・(ペレさん(2022年5月10日)ココちゃん(2022年5月25日))

HANWAで新車に乗ろう！

その存在感、この上なし

新型アルファード ／ヴェルファイア



アルファード

ヴェルファイア

*納期かなりかかります

毎年トヨタの新車も沢山販売しています。
新車・中古車はじめトヨタのおクルマは、ぜひ阪和で！

お車選びの新しい選択肢

カーリースで新車に乗ろう！

スズキ ソリオバンネット
HYBRID MV



*写真はイメージです

7年リース
月々 **11,500円**～

ボーナス(年2回)+100,000円加算

ダイハツ ムーヴキャンバス
ストライプ X



*写真はイメージです

7年リース
月々 **9,700円**～

ボーナス(年2回)+100,000円加算

マツダ CX-30 20S



*写真はイメージです

7年リース
月々 **20,700円**～

ボーナス(年2回)+150,000円加算

他のグレード、カラー、メーカーオプション、付属品も選べます。契約走行距離は月間750kmを想定しています。掲載のリース料には車両本体価格、環境性能割、登録諸費用、自動車税(全期間)、重量税(全期間)、自賠責保険料(全期間)、装備オプション(フロアマット、サイドバイザー)が含まれています。また、継続車検基本工賃(基本点検整備料、完成検査料、代行料、登録印紙代)2回分が含まれています。

買取・中古車探しも、お気軽にご相談ください

車両本体価格

59万円

*別途諸費用

□年式:2017年
□形式:DBA-JG1
□距離:5万 km
□車体番号:692

メモナビ TV
スマートキー

1台限定



ホンダ N-ONE 600G

車両本体価格

117万円

*別途諸費用

□年式:2017年
□形式:DAA-MR41S
□距離:5.6万 km
□車体番号:352

メモナビ、フルセグTV バックカメラ、ETC スズキ ハスラー660
Jスタイル II

1台限定



車両本体価格

ASK万円

*別途諸費用

□年式:2023年
□形式:EBD-S510P
□距離:4km
□車体番号:081

未使用車・即納可能
農繁スペシャル4WD

1台限定



ダイハツ ハイゼットトラック
スタンダード農用スペシャル

車両本体価格

92万円

*別途諸費用

□年式:2017年
□形式:DBA-LA600S
□距離:6.5万 km
□車体番号:044

両側スライドドア
スマートキー

1台限定



ダイハツ タント660G SAIII

車両本体価格

243万円

*別途諸費用

□年式:2017年
□形式:TPG-FBA20
□距離:3.7万 km
□車体番号:982

左電動格納ミラー
全低床

1台限定



三菱 キャンター2トントラック
全低床(後期モデル)

車両本体価格

255万円

*別途諸費用

□年式:2018年
□形式:TRG-NJR85A
□距離:7.4万 km
□車体番号:216

左電動格納ミラー
全低床

1台限定



いすゞ エルフ2トントラック
全低床

最新の在庫情報は
カーセンサーで！



阪和自動車の
HPはこちら



在庫車・新車の動画
(YouTube)



一緒にお仕事してくれる仲間大募集！

整備スタッフ・営業職 (未経験の方も大歓迎)

詳しくは0737-52-2090たんぼ・木村まで

チラシに関するお問合せは、お手数ですが、0737-52-2090 阪和自動車の「たんぼ」までお問合せください。