

Letter From 阪和自動車

2022年
3月号
(第116回)



□展示場 販売 買取
マイカーセンター HANWA
有田郡有田川町国道沿い
0737-52-5231



□車検場 車検 修理
サービスセンター HANWA
有田市糸我町中番250
0737-88-2090



□本社 修理 保険
阪和自動車株式会社
有田郡有田川町庄406
0737-52-2090

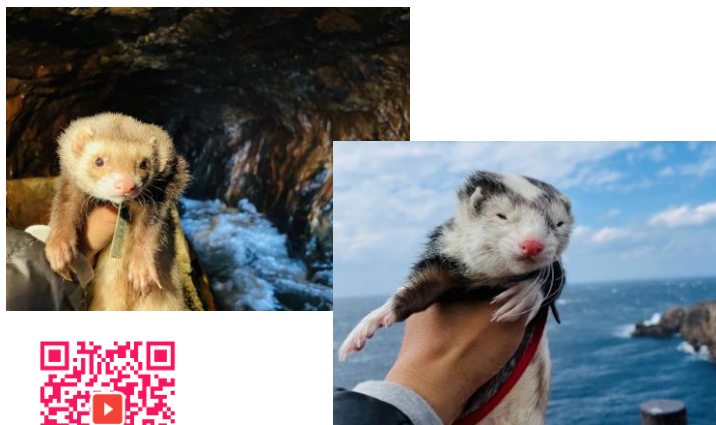
～安心と信頼が標準装備～
お世話になった皆様にお客様をご紹介
頂けるような販売を心掛けています
～ALLメーカー取扱い～

時には水戸黄門のように

いつもお世話になります。阪和自動車（株）広報担当のずんだれパンダです。1月末。ごっつい喉の痛みが数日続いた後、今度は下半身に激痛が。『冷えたのかな？お風呂にでも入るか』とお風呂をいれながら、試しに熱を測ったら38.1度。これは、『風呂どころの話とちゃうなー』っと、まずはペレとココの部屋に大量の餌と水を置いて寝込むことに。丑三つ時ごろ、目が覚めて熱を測ってみたら、39.1度。これは、本格的にまずいと思いながらも、『深夜に救急車呼ぶのも忍びない』と思って、思いあたる大きな病院に電話をしたのですが・・・時期柄すべてペケ。ただ、病院の方に受診先がなくて困った人向けの相談窓口を教えてくださいました。薬にもすがる思いで、電話。ただ、出たおじさんが、びっくりするくらいの塩対応。『有田だと、〇〇病院あいてますよ！』って言われた個人病院、電話しても開いてるはずもなく・・・。とうとう、朝になって救急車に来てもらうことに。30分くらい受け入れ先を探してもらう間、隊員の若いお兄さんがすごい励ましてくれて。（僕に娘がいたら、嫁にもらってもらおうよ）なんて心で思いながら、やっとこさ辿り着いた病院で検査をしてもらったら・・・インフルエンザも、コロナも陰性で、ほっと一安心。迎えに来てくれたおかはんが運転する助手席に座りながら・・・ふと。熱がでて病院探すのも大変やし、補助金の申請ややこしくて、支給されるのも遅いというし。水戸黄門みたいに、岸田さんはじめ政治家のえらいさんも、身分を偽ってその大変さを味わったら、世の中のいろんなことがもっとスムーズに行くんだろうな～と思うずんだれでした。では、今月も<(_)>



『フェレットペレさんの一日』



ずんだれパンダさん宅に居候しているペレです。強風吹き荒れる2月のとある日。『よし、行こか！』と連れてこられたのは、なぜか白浜三段壁。僕とココは当たり前、四捨五入したら0.1tはありそうなずんだれさんも飛ばされそうな風の強さでした。外を見た後、洞窟に入って行ったんだけど、波の音と、しづきが迫力！ずんだれさん、これを見たかったですって。ただ、強風の中撮ったココの写真がどこかのおじさんみたいになってました（笑）。

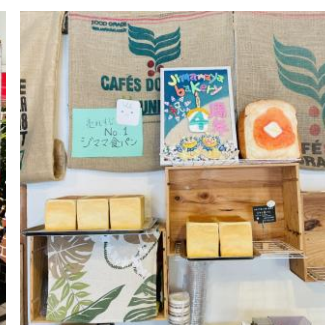


←白浜三段壁等のお出掛けの様

ずんだれさんの“美味しいもの”探索

ジママヤ ベーカリー Jimamaya bakery

今回のお店はJimamaya bakery(ジママヤ ベーカリー)さん。沖縄の食文化を取り入れたちょっとユニークなお店で、他のお店ではあまり見かけないパンが沢山あります。お店に入って、僕が最初に探すのが『アンバター』と『チョコバター』背徳感を感じながら食べるのが最高に美味しいですσ('v'©)。また、黒糖を使ったメロンパンや、黒糖パン（少しトーストしたら違う美味しさが！）等、黒糖を使ったパンもお勧めです。ちなみに、不動の一番人気はもちもち食感の食パンだそうです。遅めに行くと、パンが全部売り切れてお店が閉まっていることがあるので、ご注意ください～



〒643-0032

和歌山県有田郡有田川町天満813-1

TEL 0737-20-2050

OPEN 9:00 ~ 16:00
(売り切れ次第終了)

営業日 水曜日 ~ 土曜日



instagram



【動物の数え方】

うちの息子も小学1年生。
さっそく、学校で初テストをうけてきた。
問「おさかなは、1びき2ひき、とりは1わ2わと数えます。では、うまは？」
答「1ちゃく2ちゃく」
さすが我が息子です・・・



(ネットで拾ったネタです)

【チラシの主な登場人物】

ずんだれパンダ: 1974年生まれ。湯浅町生まれ湯浅町育ち。その昔、アメリカンジョークで孫正義氏から2度笑いをとったことがある。好きな飲み物(?)はカレー。お嫁様募集中だが、令和の時代も独身ぽい。

ずんだれパンダさんの風景VOL.110

『オリジナルキャラクター作ったんよ』というずんだれパンダさん。見せてもらうと・・・100%あれじゃない？しかも『ズンデウンデウン』って一文字違うだけのネーミングだそうで。コピー大国のキャラをコピーするなんて、大胆不敵なずんだれさんです。



2022.2
valpqr

フェレットのペレさん、ココさん: ペレは2018年、アメリカ生まれ。趣味は部屋の模様替えで、好きなモノは、アヒルのガーガー。ココは2021年アメリカ生まれ。好きなものは新聞紙。ジャンプが得意。

HANWAで新車に乗ろう！

NEW OUTLANDER PHEV

～エクステリア、インテリア、そして走り。すべてがスペシャル～

三菱 アウトランダー PHEV



三菱の自動車も阪和自動車で！

詳しくはこちらで
(運転模様も)



お車選びの新しい選択肢

カーリースで新車に乗ろう！

ダイハツ タント L



*写真はイメージです

7年リース
月々 **8,100円**～

ボーナス(年2回)+100,000円加算

スズキ ワゴンR スマイルG



*写真はイメージです

7年リース
月々 **8,400円**～

ボーナス(年2回)+100,000円加算

日産 ノート オーラ G



*写真はイメージです

7年リース
月々 **18,700円**～

ボーナス(年2回)+150,000円加算

他のグレード、カラー、メーカーオプション、付属品も選べます。契約走行距離は月間750kmを想定しています。掲載のリース料には車両本体価格、環境性能割、登録諸費用、自動車税(全期間)、重量税(全期間)、自賠責保険料(全期間)、装備オプション(フロアマット、サイドバイザー)が含まれています。また、継続車検基本工賃(基本点検整備料、完成検査料、代行料、登録印紙代)2回分が含まれています。

買取・中古車探しも、お気軽にご相談ください

車両本体価格

ASK万円

*別途諸費用

□年式:2022年
□形式:6BA-LA900S
□距離:10 km
□車体番号:808

スタンダードナビ
F/RドラレコB

1台限定



ダイハツ タフト660G
クロムベンチャー

車両本体価格

89万円

*別途諸費用

□年式:2017年
□形式:DBA-M700A
□距離:4.5万 km
□車体番号:542

メモナビ バックカメラ
フルセグTV ETC

1台限定



トヨタ パッソ 1.0 モード S

車両本体価格

48万円

*別途諸費用

□年式:2017年
□形式:DBA-LA300S
□距離:4.8万 km
□車体番号:031

リモコンキー
CD・ラジオ

1台限定



ダイハツ ミライース X SA

車両本体価格

99万円

*別途諸費用

□年式:2016年
□形式:DBA-LA700S
□距離:8.3万 km
□車体番号:489

メモナビ バックカメラ
フルセグTV ETC *修復歴小

1台限定



ダイハツ ウェイク 660G
ターボSA II

車両本体価格

113万円

*別途諸費用

□年式:2022年
□形式:3BD-S510P
□距離:3 km
□車体番号:103

ミッション、4WD
デフロック

1台限定



ダイハツ ハイゼットトラック
スタンダード農用スペシャル

車両本体価格

269万円

*別途諸費用

□年式:2017年
□形式:TKG-XZU605M
□距離:4.3万 km
□車体番号:520

左ミラー電動格納
パワステ、エアコン

1台限定



日野 デュトロ 平ボディ2トン

最新の在庫情報は
カーセンサーで！



阪和自動車の
HPはこちら



在庫車・新車の動画
(YouTube)



～こんな時も阪和自動車で～

自賠責、自働車保険のお見積りやご相談
名義変更、住所変更、廃車の手続き

チラシに関するお問合せは、お手数ですが、0737-52-2090 阪和自動車の「たんぼ」までお問合せください。